



Nachwuchsfußball im KFV Harz
Saison 2020/ 2021

Stand 01.06.2020

G-Junioren

Zielerzahl



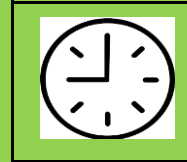
6 vs. 6 / 5 vs. 5

Ballgröße



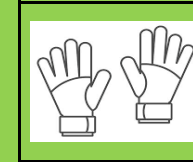
Gr. 3 - 4, 290g

Spielzeit



Feld 12min, Halle 10min

Torwart



bei Mini-Toren ohne

Rolle Trainer



Organistaor/ Spielleiter

Eltern/ Zuschauer



unterstützend/ 15m Abstand

Schiedsrichter



ohne

Rituale



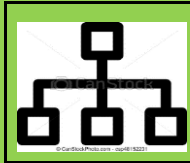
Shake Hands

Meisterschaften



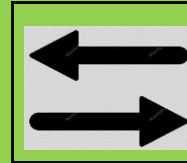
in Turnierform

Organisation



Turnierform Halle und Feld

Wechselspieler



Rotation, Wechsel alle 2 min

Ball im Aus



eindribbeln/ passen

G-Junioren

6 gegen 6
bei KF-Toren

5 gegen 5
bei Mini-Toren

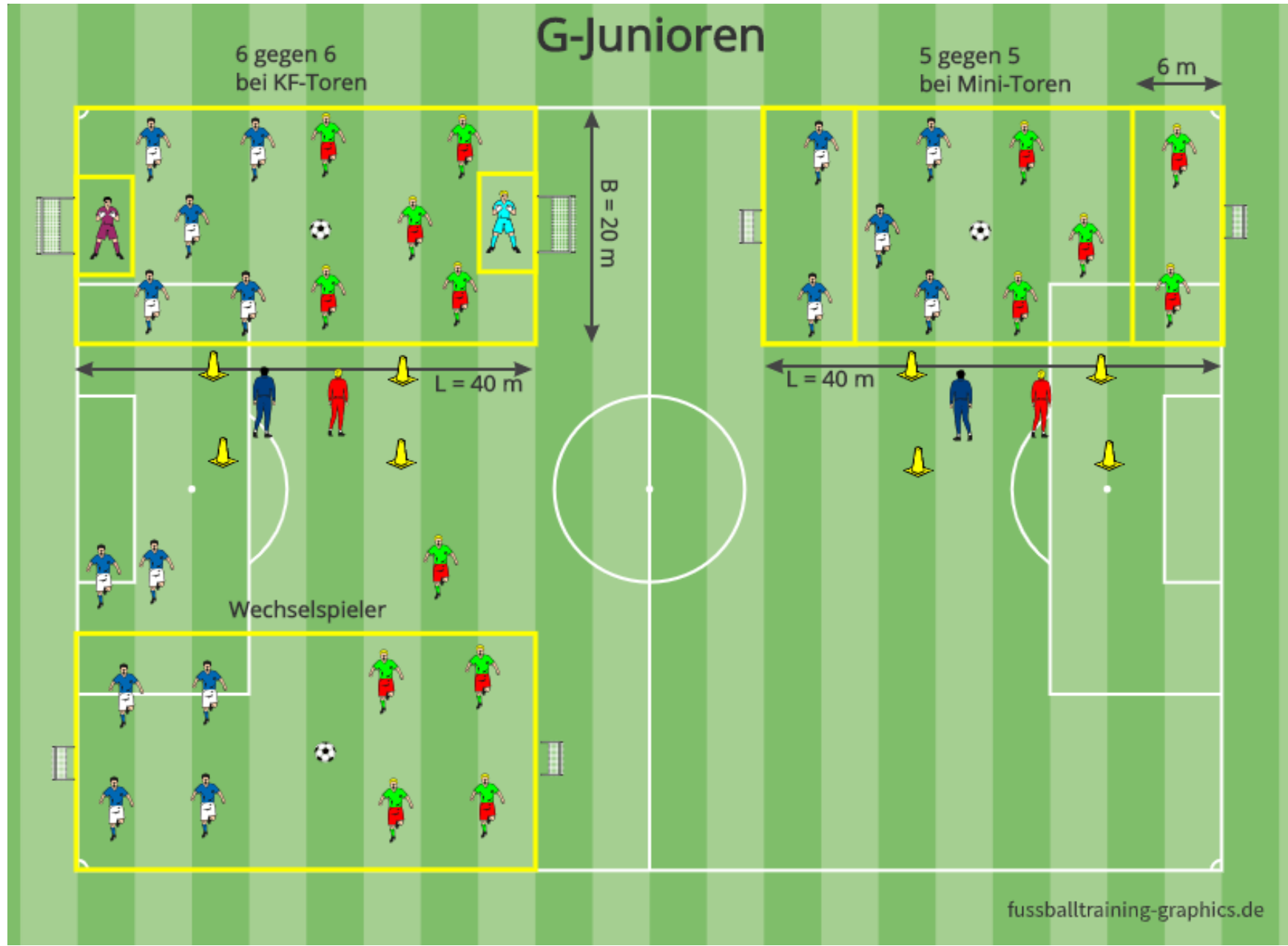
6 m

B = 20 m

L = 40 m

L = 40 m

Wechselspieler



F-Junioren

Zielerzahl



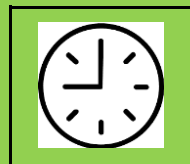
7 vs. 7

Ballgröße



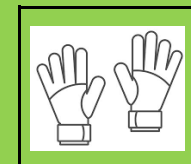
Gr. 3 - 4, 290g

Spielzeit



2 x 20min

Torwart



bei Mini-Toren ohne

Rolle Trainer



Organistaor/ Spielleiter

Eltern/ Zuschauer



unterstützend/ 15m Abstand

Schiedsrichter



nur in KL

Rituale



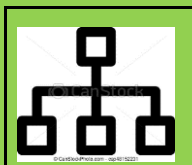
Shake Hands

Meisterschaften



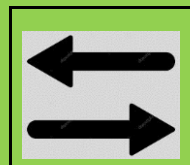
ja, ohne Ergebnisse

Organisation



1. Runde regional
2. Runde nach Leistung

Wechselspieler



Rotation, Wechsel alle 2 min

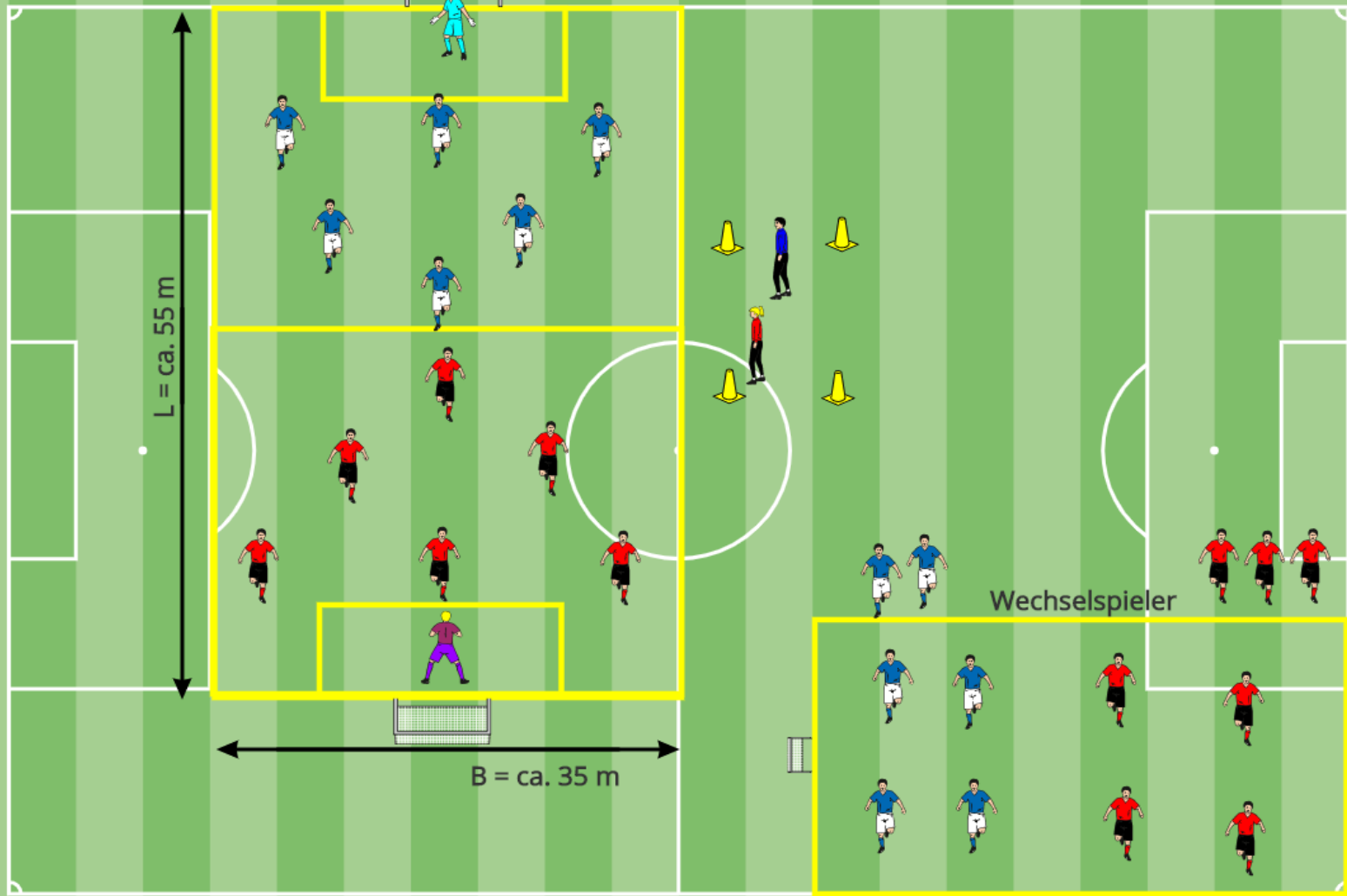
Ball im Aus



Einwurf

7 gegen 7

F-Junioren



Minifeld 20x40

E-Junioren

Zielerzahl



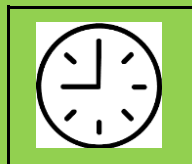
8 vs. 8

Ballgröße



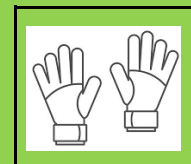
Gr. 4, 290-350g

Spielzeit



2 x 25m

Torwart



ja

Rolle Trainer



Organistaor/ Spielleiter

Eltern/ Zuschauer



unterstützend/ 15m Abstand

Schiedsrichter



ja

Rituale



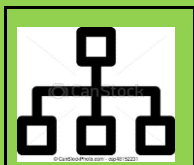
Shake Hands

Meisterschaften



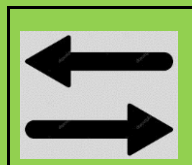
ja

Organisation



1. Runde regional
2. Runde nach Leistung

Wechselspieler



Rotation, Wechsel alle 2 min

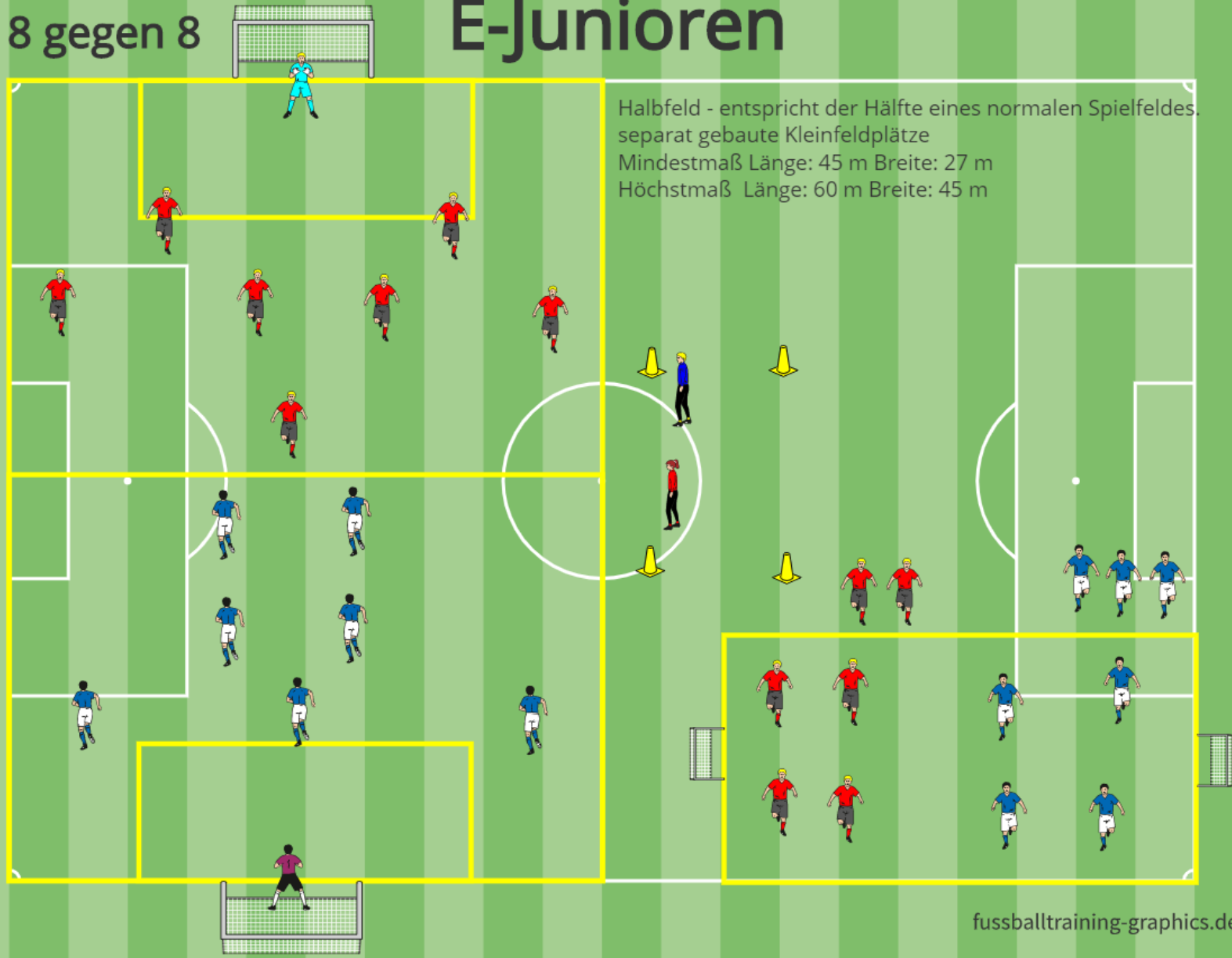
Ball im Aus



Einwurf

8 gegen 8

E-Junioren



Halbfeld - entspricht der Hälfte eines normalen Spielfeldes.
separat gebaute Kleinfeldplätze
Mindestmaß Länge: 45 m Breite: 27 m
Höchstmaß Länge: 60 m Breite: 45 m

D-Junioren

Zielerzahl



9 vs. 9
verkürztes Großfeld

Ballgröße



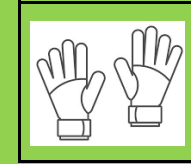
Gr. 5, 350g

Spielzeit



2 x 30min

Torwart



ja

Rolle Trainer



Organistaor/ Spielleiter

Eltern/ Zuschauer



unterstützend/ 15m Abstand

Schiedsrichter



ja

Rituale



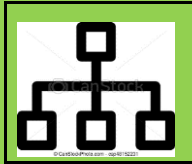
Shake Hands

Meisterschaften



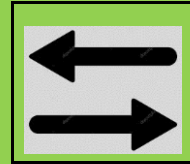
ja

Organisation



1. Runde regional
2. Runde nach Leistung

Wechspieler



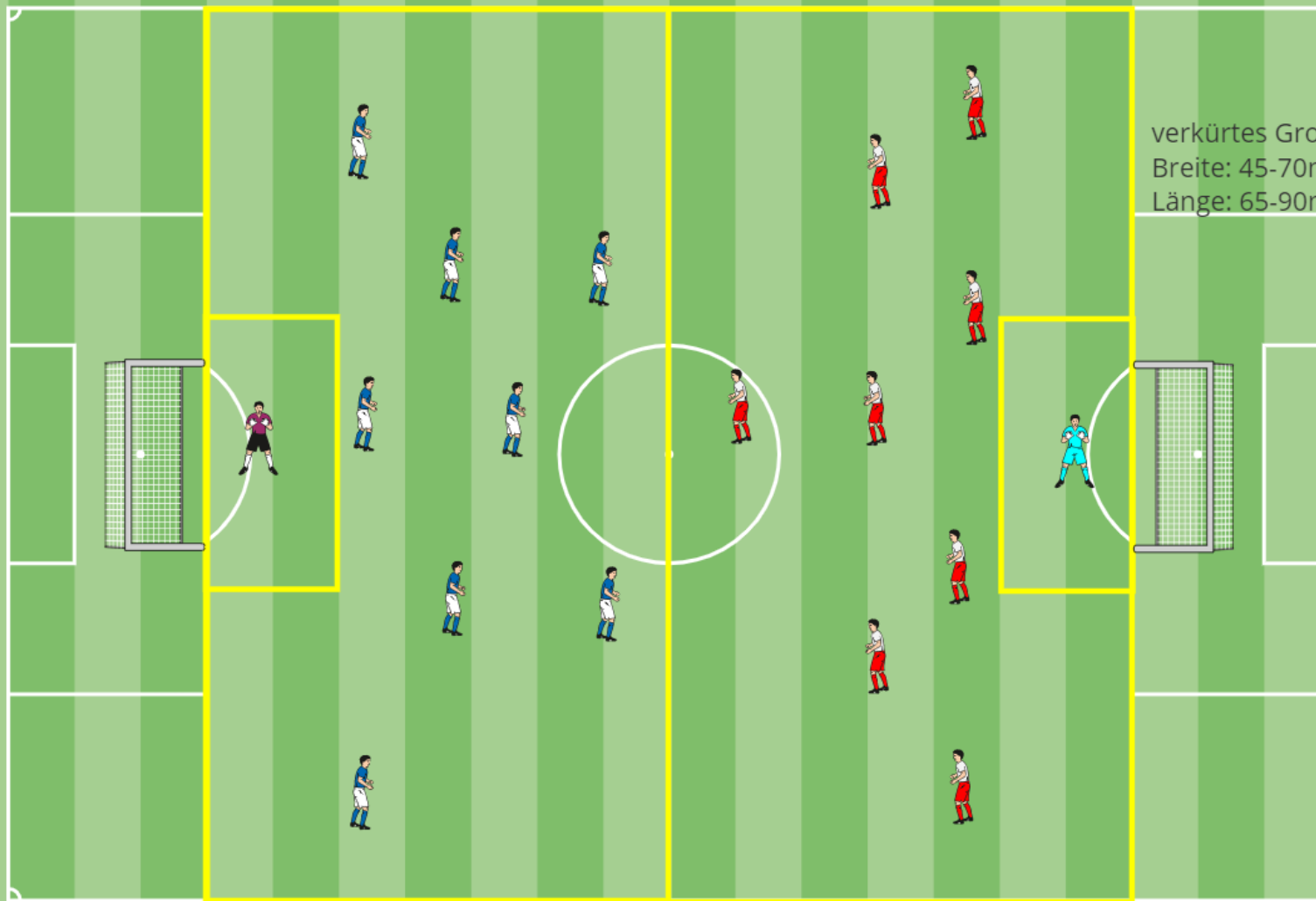
max. 7, mit Rückwechsel

Ball im Aus



Einwurf

9 gegen 9 D-Junioren



verkürztes Großfeld
Breite: 45-70m
Länge: 65-90m

C-Junioren	Norwegeger Model gemischt 11 vs. 11 und 9 vs. 9	11 vs. 11 - Großfeld bei 9 vs. 9 - verkürztes Großfeld
------------	--	---

B-Junioren	11 vs. 11	Großfeld
------------	-----------	----------

A-Junioren	11 vs. 11	Großfeld
------------	-----------	----------

Übersicht der Spielfelder/ Ballgrößen/ etc. nach Altersklassen

	Spielform	Spielfeld	Masse separat gebauter KF	Spieler	Max. Wechsel	Ballgröße	Torgröße	Mittellinie	Abseits	Schiedsrichter
G	Turnierform	20x40 m		1/5	7	3 - 4 290 g ∅ 19,10 cm ∅ 21,01 cm	KF 5 x 2 m	nein	Nein	Nein
F	Liga	1/4 Feld	25-35x 40-55m	1/6	7		KF 5 x 2 m	ja	Nein	Nein Nur KL
E	Liga	1/2 Feld	27-45 x 45-60 m	1/7	7	4 290-350 g ∅ 21,01 cm	KF 5 x 2 m	ja	Nein	Ja
D	Liga	verkürztes GF 16m zu 16m	45-70 x 65-90 m	1/8	7	4-5 350 g ∅ 21,01 cm	KF 5 x 2 m	nein	Ja	Ja
C zusammen Norweger Model	Liga	verkürztes GF 16m zu 16m od. 16m zu GL	45-70 x 65-90 m	1/8	5	5 410-450 g	GF 7,32x2,44 m	nein	Ja	Ja
	Liga	Großfeld		1/10	5		GF 7,32x2,44 m	nein	Ja	Ja
B	Liga	Großfeld		1/10	5		GF 7,32x2,44 m	nein	Ja	Ja